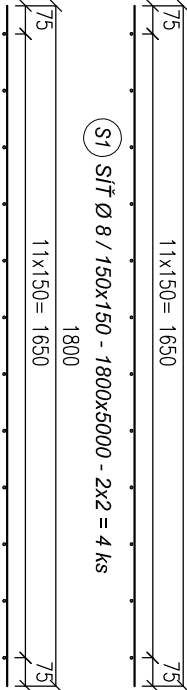
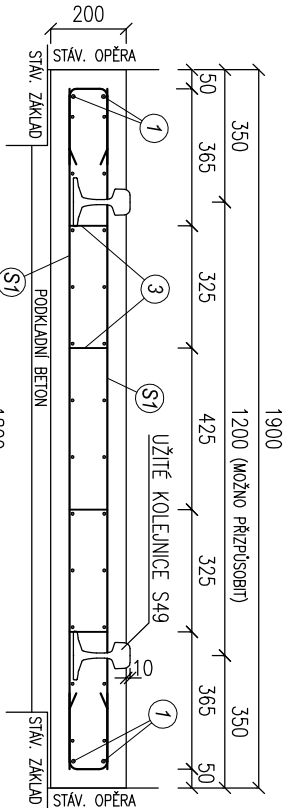


PROPUSTEK V ev. km 6,473

TVAR A VÝZTUŽ BETONOVÝCH KONSTRUKCÍ

M 1:20

TVAR A VÝZTUŽ ZÁKLADOVÉ DESKY
PŘÍČNÝ ŘEZ
DÉLKA - 13,2 m



(S2) SÍŤ Ø 8 / 150x150 - 1800x5000 - 2x2 = 4 ks

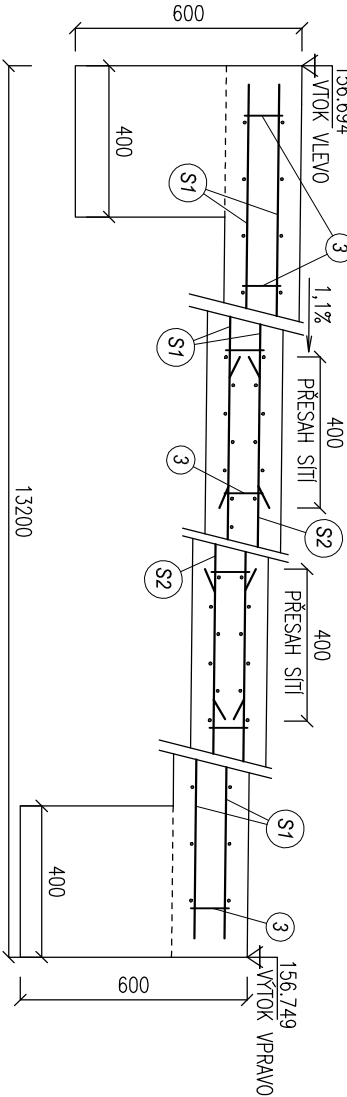


(2) 6,67 Ø 8 / 500 / m - 2x88 = 176 ks
(PO 150 mm)

(3) 2,22 Ø 8 / 220 / m - 30x4 = 120 ks
(PO 450 mm)

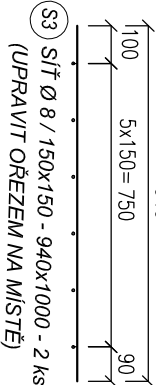
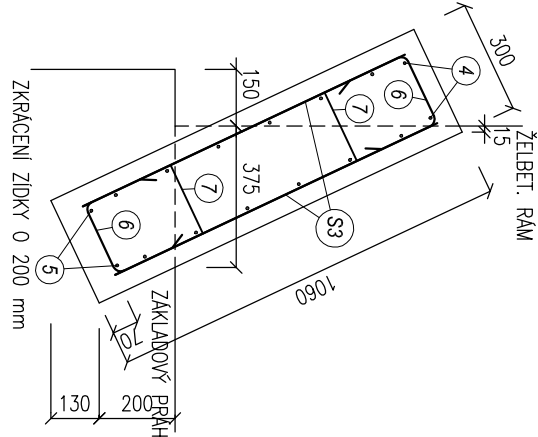
(1) Ø 8 / 4550 - 3x4 = 12 ks (STYKOVANÍ PŘESAHEM 250 mm)

PODÉLNÝ ŘEZ M 1:20



TVAR A VÝZTUŽ BŘEHOVÉ ZÍDKY

PŘÍČNÝ ŘEZ M 1:20 DÉLKA - 1,1 m



(S3) SÍŤ Ø 8 / 150x150 - 940x1000 - 2 ks
(UPRAVIT OŘEZEM NA MÍSTĚ)

(4) Ø 8 / 1000 - 2 ks

(5) Ø 8 / 800 - 2 ks



(7) 2,22 Ø 8 / 320 / m - 2x3 = 6 ks
(PO 450 mm)

(6) 6,67 Ø 8 / 600 / m - 2x7 = 14 ks
(PO 150 mm)

VÝKAZ VÝZTUŽE ZÁKLADOVÉ DESKY

OZN.	PROFIL	DÉLKA (m)	ROZMĚR SÍŤE		ks	CELKOVÁ DÉLKA (m)	
			ŠÍŘKA(m)	DÉLKA(m)		ØR8	KARI SÍŤ Ø 8/150/150
1.	ØR8	4,55			12	54,6	
2.	ØR8	0,50			176	88	
3.	ØR8	0,22			120	26,4	
S1	SÍŤ Ø8		1,80	5,00	4		36
S2	SÍŤ Ø8		1,80	3,90	2		14,04
CELKOVÁ DÉLKA (m);PLOCHA (m ²)						169	36,00
HMOTNOST (kg/m), (kg/m ²)						0,395	5,360
CELKOVÁ HMOTNOST (kg)						66,755	192,960
CELKOVÁ HMOTNOST +5% (kg)						72,0	202,6

VÝKAZ VÝZTUŽE BŘEHOVÉ ZÍDKY

OZN.	PROFIL	DÉLKA (m)	ROZMĚR SÍŤE		ks	CELKOVÁ DÉLKA (m)	
			ŠÍŘKA(m)	DÉLKA(m)		ØR8	KARI SÍŤ Ø 8/150/150
4.	ØR8	1,00			2	2	
5.	ØR8	0,80			2	1,6	
6.	ØR8	0,60			14	8,4	
7.	ØR8	0,32			6	1,92	
S3	SÍŤ Ø8		0,94	1,00	2		1,88
CELKOVÁ DÉLKA (m);PLOCHA (m ²)						13,92	1,88
HMOTNOST (kg/m), (kg/m ²)						0,395	5,360
CELKOVÁ HMOTNOST (kg)						5,498	10,077
CELKOVÁ HMOTNOST +5% (kg)						6,0	10,6




BETON C25/30–XA2,XF1(CZ,F.2)–C10,2–Dmax22–S3 – ZÁKLADOVÁ DESKA

BETON C25/30–XA2,XF3(CZ,F.2)–C10,2–Dmax22–S3 – BŘEHOVÁ ZÍDKA

OCEL B500B

– SVAŘOVANÉ SÍŤE ŽEBÍRKOVANÉ (KARI) + JEDNOTLIVÉ PRUTY

KRYTÍ VÝZTUŽE – MIN. 40 mm, JM. 45 mm

Odpovědný projektant:	Ing. Miroslav Novák	
Vypracoval:	Ing. Zdeněk Zeman	
Kontroloval:	Ing. Miroslav Novák	
Objednatel:	Správa železniční dopravní cesty, státní organizace OŘ Ústí nad Labem, Železničářská 1386/31, Ústí n/L 400 03	
Stavba:	Číslo projektu: 37/2018	
Příprava a zpracování projektů staveb pro SMT na rok 2019 OBJEKT 14 Projekt stavby na opravu propustku v ev. km 6,473 TÚ č. 0661 Ústí n.L. západ - Bílina	Datum: 04/2019	
	Stupeň: P	
	Měřítko: 1:20	
	Část:	
TVAR A VÝZTUŽ BETONOVÝCH KONSTRUKCÍ	Číslo výkresu: 8	

PROGL

SPOL. S R. O.

Žukovova 79/60, 400 03 Ústí nad Labem

projekce@progl.cz

Tel: 411 198 004